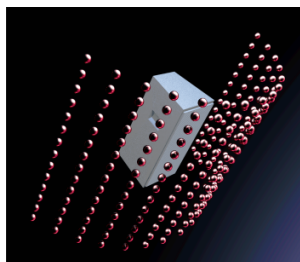


CONEQ™



CONEQ™

音響パワー周波数特性測定/補正ソフトウェア

インストールガイド

(CONEQ Workshop ver. 2.3.5 以降)

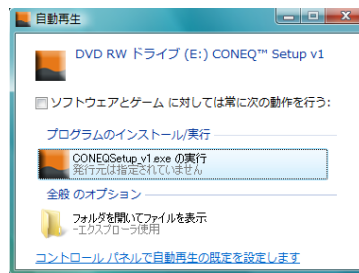
(CONEQ C1 ver. 1.0 以降)

(CONEQ PE1 ver. 1.0 以降)

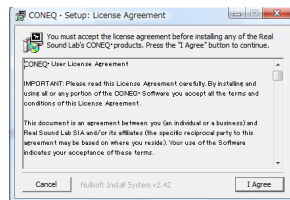
(CONEQ P2-VST プラグイン ver. 1.0.0 以降)

CONEQ™ ソフトウェア インストールガイド

1. CONEQ™ソフトウェア CD をパソコンに挿入します。
2. 自動再生ウィンドウが現れます。ここで「CONEQsetup.v1.exe の実行」をクリックします。

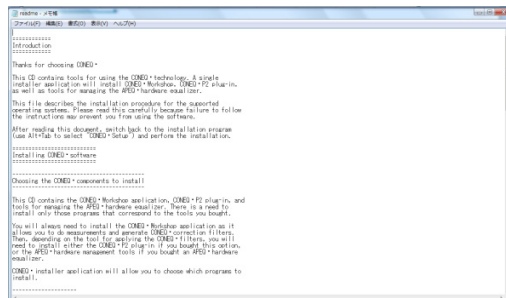


3. セキュリティの警告が出ますが、「許可」を選択します。
4. CONEQ™ライセンス使用許諾契約書ウィンドウが現れます。内容をよくお読みになり、同意される場合は「I agree」ボタンを押します。同意されない場合は、本ソフトウェアをご使用になれません。



注：本使用許諾契約書の日本語版は、日本語取説 CD 内にございます。

5. Readme ファイルが現れます。内容をよく読み、ウィンドウを閉じてください。（英語のみ）



7. 本 CD からインストールするプログラムを選択します。

プログラム内容：

Syncrosoft License Control Center：弊社ソフトウェアの使用には **Syncrosoft eLicencer USB** が必要となり、本ソフトウェアが必要となります。**CONEQ™**ソフトウェアをインストールされるパソコンに本ソフトウェアが無い場合は、必ずこちらをチェックし、インストールして下さい。

Adobe Acrobat Reader：取説等の表示にこちらのソフトウェアが必要となります。ご使用のパソコンに本ソフトウェアが無い場合は、こちらをチェックし、インストールして下さい。

CONEQ Workshop (2.3.5)：音響パワーイコライジングソフト、**CONEQ Workshop** です。本ソフトウェアをインストールする際には、こちらをチェックして下さい。

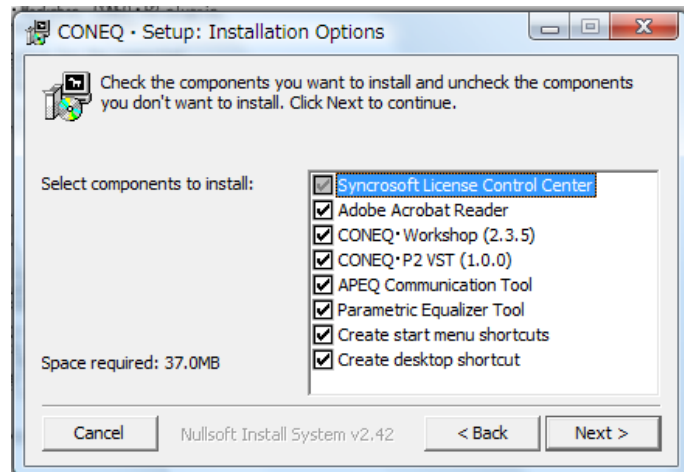
CONEQ P2 VST (1.0.0)：**CONEQ VST** プラグインソフトウェアです。本ソフトウェアをインストールする際には、こちらをチェックして下さい。（本ソフトウェア使用時は、**CONEQ Workshop** とは別のライセンス購入が必要となります。）

APEQ Communication Tool：パソコンから **APEQ-2pro** シリーズを制御する通信ソフト「**C1**」です。**APEQ-2pro** シリーズをご使用の際は、こちらをチェックして下さい。

Parametric Equalizer Tool：**CONEQ Workshop** 専用パラメトリックイコライザ「**PE1**」です。**CONEQ Workshop** 並びに **APEQ-2pro** シリーズをご使用の際（**C1** をインストールする場合は、必ずこちらをチェックしてインストールして下さい。）

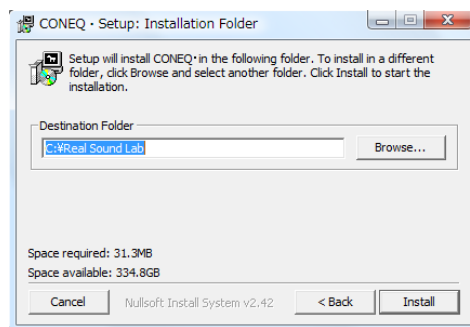
Create start menu shortcuts：スタートメニューにショートカットを作成します。

Create desktop shortcut：デスクトップ上にショートカットを作成します。



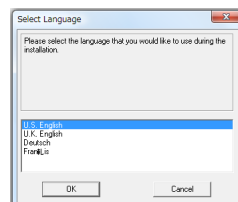
選択後、**Next** ボタンを押します。

8. プログラムをインストールする場所を指定します。デフォルトは **C:\¥Real Sound Lab** となります。

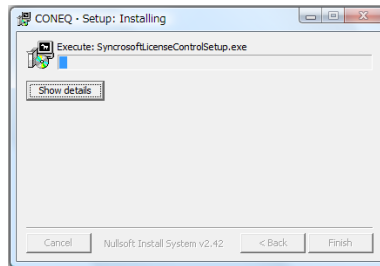


インストール場所を決定したら、**Install** ボタンを押します。

9. 次に **Syncrosoft Licenser Control Center** のインストレーションが開始され、言語選択をします。ここでは **US English** を選択します。



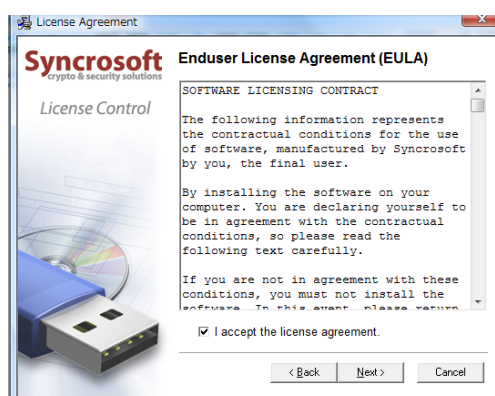
10. インストール画面が表示されます。



11. Syncrosoft License Control setup 画面が表示されます。同梱されていた eLicenser USB をパソコンに挿入します。デバイスが認識されるのを待ち、Next ボタンを押します。



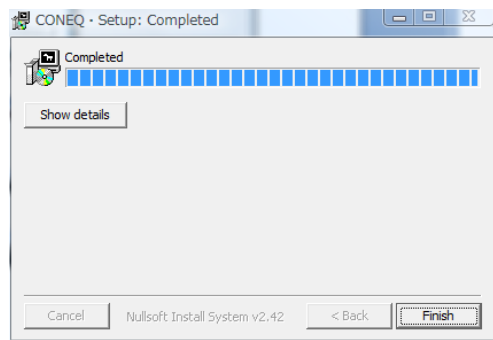
12. Syncrosoft ライセンス使用許諾契約書が表示されます。内容をよくお読みになり、同意される場合は、I accept the license agreement にチェックをし、Next ボタンを押します。尚、同意されない場合は CONEQ ソフトウェアを使用する事はできません。



13. インストールが終了すると下記の画面が表示されます。Finish ボタンを押してください。



14. CONEQ ソフトウェアのインストールが継続され、終了すると Completed の表示が左上に現れます。Finish をクリックして下さい。



15. これでインストレーションは終了です。スタートメニューから CONEQ ソフトウェアのアイコンをクリックし、ご使用になるソフトウェアを起動して下さい。

注：CONEQ ソフトウェア使用時は常に eLicenser USB をパソコンに挿入して下さい。但し、C1、PE1 使用時は挿入の必要はありません。